

# CORTE DEI TIGLI

APPARTAMENTI DI PREGIO A UDINE, IN VIA FRANCESCO DORMISCH



RODARO COSTRUZIONI [www.rodarocostruzioni.com](http://www.rodarocostruzioni.com)  
info 335 6023144



## DOVE

Il complesso Corte dei Tigli nascerà in uno degli ultimi lotti ancora liberi a ridosso del centro della città di Udine, in un'ampia area tra Via Francesco Dormisch e la strada chiusa via Prè Checo Placerean.

Una zona strategica, protetta dal traffico ma a ridosso delle principali arterie cittadine, a pochi minuti dall'ospedale, dalla tangenziale, dal centro studi, dal polo universitario e da tutti i servizi primari.

## IL PROGETTO

Un'architettura moderna studiata per offrire agli alloggi la massima luminosità.

Un progetto funzionale con generosi spazi di manovra esterni ed appartamenti dalle ampie superfici.

Un unico corpo di fabbrica che racchiude una corte verde su cui si affacciano i diciotto appartamenti, serviti da tre distinti accessi.

## LA TECNOLOGIA

Un edificio moderno non solo nella forma. Il complesso è stato progettato seguendo le linee guida del protocollo Casa Clima per ottenere la certificazione energetica in classe A.

Un elevato benessere abitativo abbinato a bassi consumi, così come il rispetto dell'ambiente sono state alcune delle linee guida che hanno caratterizzato l'intero progetto, in modo da garantire ai futuri proprietari un'ottima qualità della vita

Grazie alla moderna tecnologia degli impianti fotovoltaici e delle pompe di calore, il riscaldamento invernale ed il raffrescamento estivo avverranno senz'altro l'utilizzo del gas metano.

*Queste le principali caratteristiche:*

- + *Attenzione alla sicurezza mediante un'adeguata illuminazione esterna e l'installazione di un impianto di videosorveglianza nella zona ingresso e nelle parti comuni.*
- + *Impianto termico centralizzato, alimentato da pannelli fotovoltaici e solari - Impianto di riscaldamento a pavimento*
- + *Impianto di ventilazione meccanica*
- + *Tapparelle esterne motorizzate in alluminio*
- + *Impianto antifurto*
- + *Portoni delle autorimesse automatizzati*
- + *L'immobile verrà certificato in classe A secondo il protocollo Casa Clima*







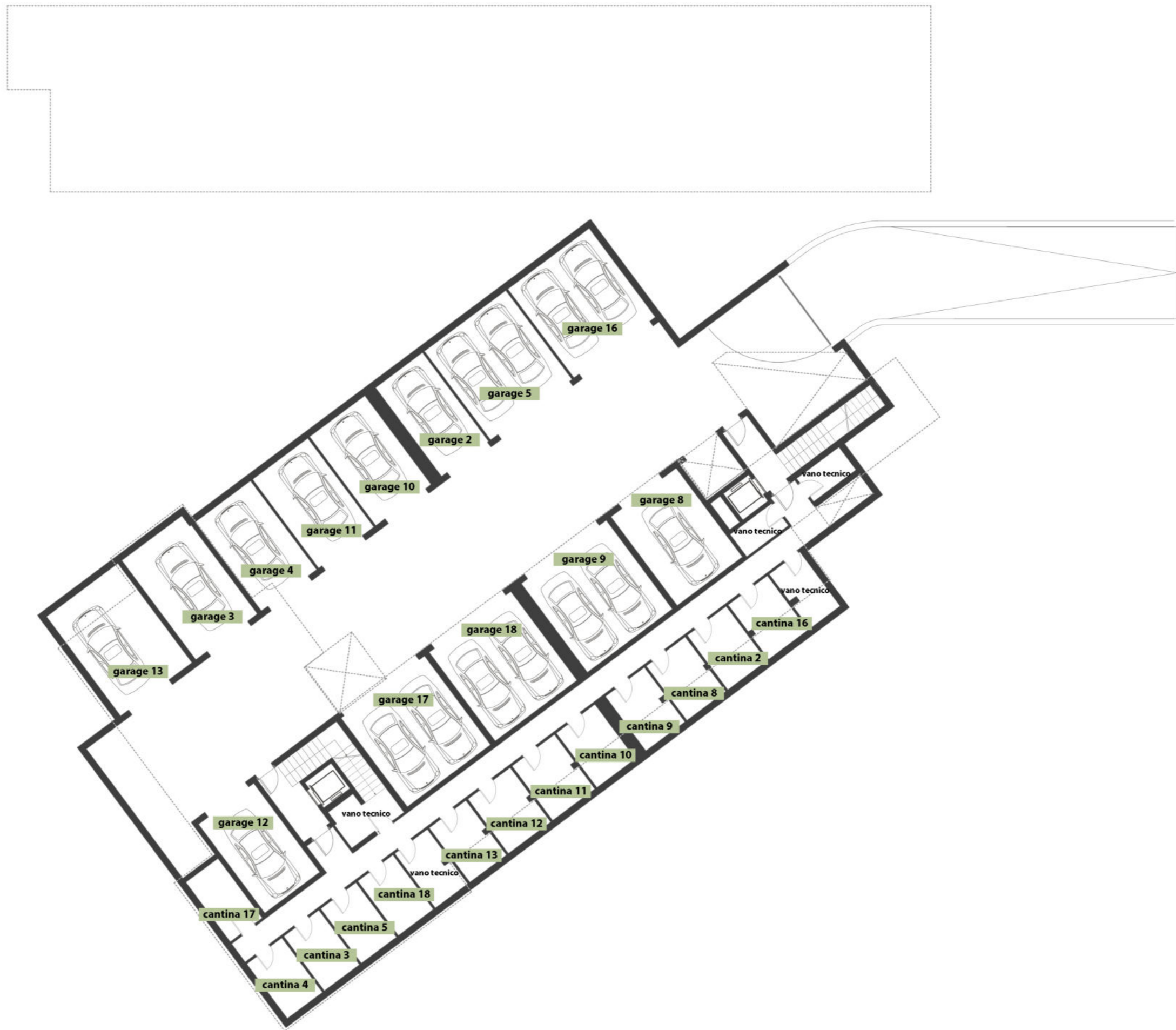
via Martignacco

via Prè Checo Placerean

via Francesco Dormisch







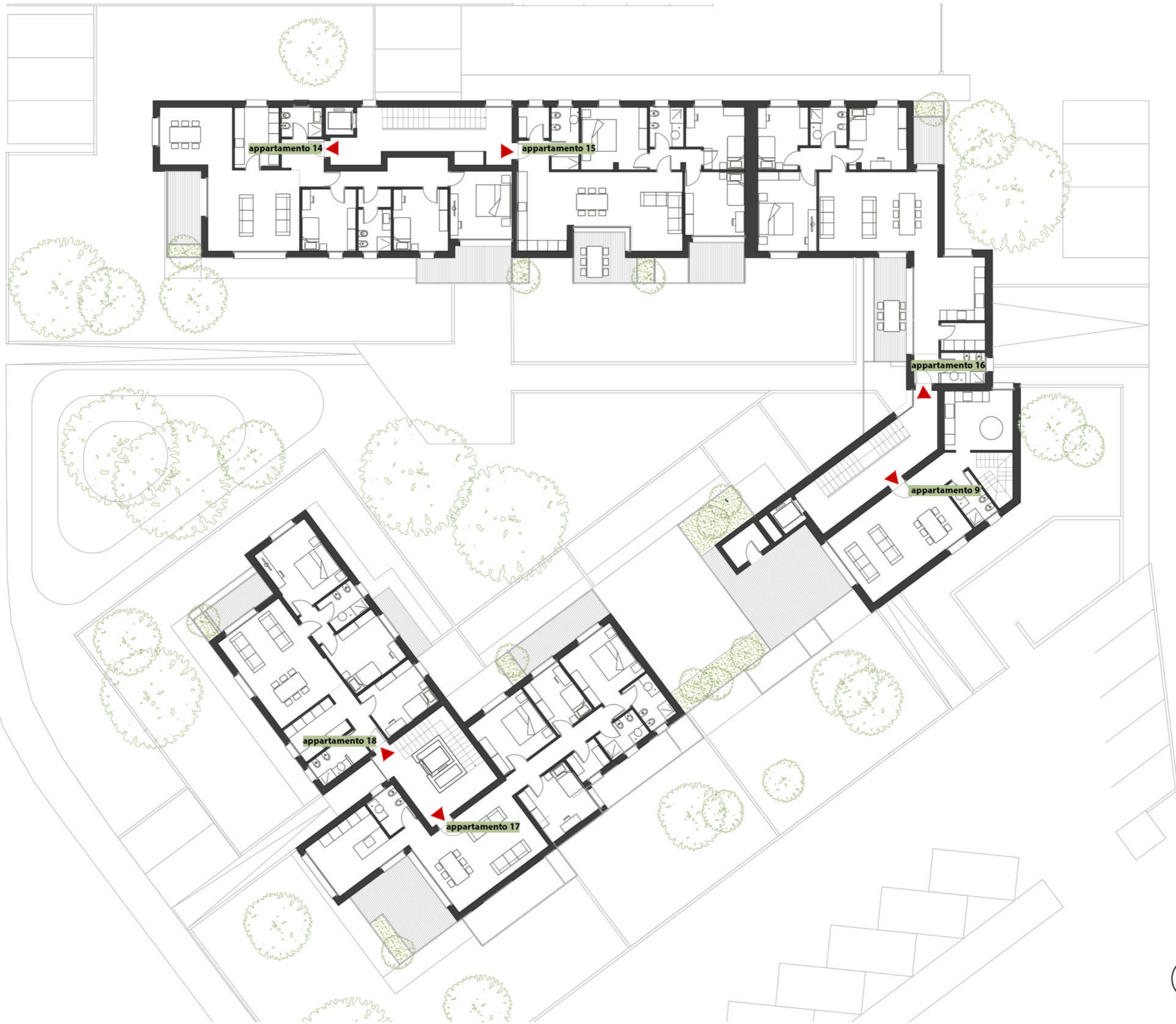








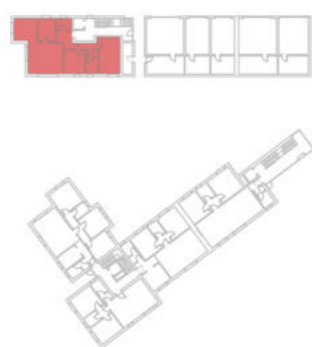








APPARTAMENTO 1\_ piano terra



1 Ingresso	3,15 mq	area esterna	290 mq
2 Cucina-pranzo	25 mq	garage	30,5 mq
3 Camera 1	10,25 mq	cantina	15,6 mq
4 Sala	11,62 mq		
5 Bagno 1	3,85 mq		
6 Camera 2	11,38 mq		
7 Antibagno + Bagno 2	2+4,60mq		
8 Camera 3	17,96 mq		
9 Dis.	3,12 mq		



APPARTAMENTO 2\_ piano terra



1 Ingresso	2,1 mq	area esterna	135,7 mq
2 Soggiorno-pranzo-cucina	42,8 mq	garage	15,7 mq
3 Antibagno + Bagno 1	1,56+3,72 mq	cantina	7,9 mq
4 Dis.	3 mq		
5 Bagno 2	4,6 mq		
6 Camera 1	12,48 mq		
7 Camera 2	16,00 mq		





**APPARTAMENTO 3\_ piano terra**

1 Ingresso	5,35 mq
2 Cucina	9,75 mq
3 Soggiorno.pranzo	30,22 mq
4 Dis.	2,48 mq
5 Camera 1	12,47 mq
6 Camera 2	12,92 mq
7 Bagno 1	3,90 mq
8 Antibagno + Bagno 2	2+3,47 mq

area esterna	116 mq
garage	22,68 mq
cantina	7,12 mq



**APPARTAMENTO 4\_ piano terra**

1 Zona giorno	29,50 mq
2 Dis.	2,37mq
3 Camera 1	12,00 mq
4 Antibagno + Bagno 1	1,93+3,66 mq
5 Bagno 2	3,62 mq
6 Camera 2	13,20 mq

area esterna	216mq
garage	18,5 mq
cantina	7,12 mq







**APPARTAMENTO 5\_ piano terra**

1 Ingresso	4,56 mq
2 Antibagno + Bagno 1	1,88+3,27 mq
3 Cucina	7,52 mq
4 Zona giorno	27,70 mq
5 Dis.	6,10 mq
6 Camera 1	14,00 mq
7 Bagno 2	4,00 mq
8 Camera 2	12,63 mq
9 Camera 3	11,20 mq

area esterna	159 mq
garage	27,20 mq
cantina	7,12 mq



**APPARTAMENTO 6\_ piano primo**

1 Ingresso	5,73 mq
2 Bagno 1	4,05 mq
3 Cucina	9,17 mq
4 Pranzo	11,75 mq
5 Soggiorno	25,00 mq
6 Dis.	9,32 mq
7 Camera 1	11,38 mq
8 Antibagno + Bagno 2	2,00+4,60
9 Camera 2	11,52 mq
10 Camera 3	14,10 mq

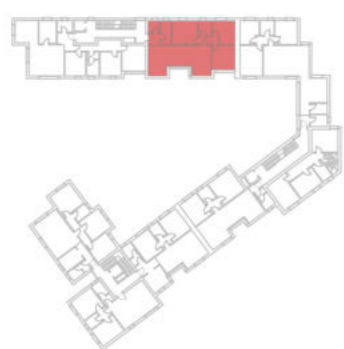
terrazze	23,5 mq
garage	19,75 mq
cantina	10,50 mq
stallo esterno	12,5 mq







#### APPARTAMENTO 7\_ piano primo



1 Ingresso	3,06 mq
2 Lavanderia	3,24 mq
3 Bagno 1	5,81 mq
4 Zona giorno	38,20 mq
5 Dis.	3,60 mq
6 Camera 1	14,00 mq
7 Bagno 2	4,54 mq
8 Camera 2	11,00 mq
9 Camera 3	12,90 mq

terrazza	21,90 mq
garage	19,00 mq
cantina	9,80 mq
stallo esterno	12,5 mq



#### APPARTAMENTO 8\_ piano primo



1 Ingresso	5,24 mq
2 Bagno 1	4,61 mq
3 Rip.	4,10 mq
4 Cucina	15,26 mq
5 Soggiorno - pranzo	31,61 mq
6 Dis.	3,48 mq
7 Camera 1	15,74 mq
8 Camera 2	9,75 mq
9 Bagno 2	4,71 mq
10 Camera 3	12,20 mq

terrazze	30,00 mq
garage	21,60 mq
cantina	7,90 mq





APPARTAMENTO 10\_ piano primo

1 Ingresso	2,10 mq
2 Antibagno + Bagno 1	1,51+3,61 mq
3 Zona giorno	38,85 mq
4 Dis.	3,00 mq
5 Camera 1	12,48 mq
6 Bagno 2	4,59 mq
7 Camera 2	15,97 mq

terrazza	11,60 mq
garage	18,50 mq
cantina	7,84 mq



APPARTAMENTO 11\_ piano primo

1 Ingresso	5,27 mq
2 Cucina	9,32 mq
3 Antibagno + Bagno 1	2,00+3,47 mq
4 Soggiorno - pranzo	26,80 mq
5 Dis.	2,48 mq
6 Camera 1	12,47 mq
7 Camera 2	12,92 mq
8 Bagno 2	3,90 mq

terrazza	15,70 mq
garage	18,50 mq
cantina	8,58mq







**APPARTAMENTO 12\_ piano primo**

1 Zona giorno	29,50 mq
2 Antibagno + Bagno 1	1,93+3,66 mq
3 Dis.	2,37mq
4 Camera 1	12,00 mq
5 Bagno 2	3,62 mq
6 Camera 2	13,20 mq

terrazza	13,80 mq
garage	18,20 mq
cantina	8,58 mq



**APPARTAMENTO 13\_ piano primo**

1 Ingresso	4,56 mq
2 Antibagno + Bagno 1	1,88+3,27 mq
3 Cucina	7,52 mq
4 Soggiorno - pranzo	27,10 mq
5 Dis.	6,10 mq
6 Bagno 2	4,00 mq
7 Camera 1	14,00 mq
8 Camera 2	12,63 mq
9 Camera 3	11,20 mq

terrazza	9,40 mq
garage	26,67mq
cantina	7,45mq



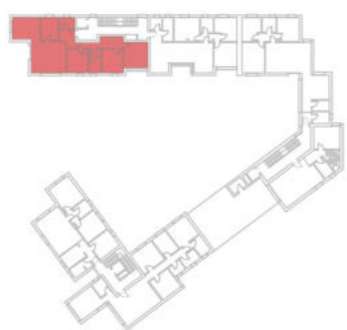




APPARTAMENTO 14\_ piano secondo

1 Ingresso	5,57 mq
2 Bagno 1	4,08 mq
3 Cucina	9,17 mq
4 Pranzo	14,10 mq
5 Soggiorno	25,00 mq
6 Dis.	9,32 mq
7 Camera 1	11,52 mq
8 Antibagno + Bagno 2	2,09+4,56
9 Camera 2	11,52 mq
10 Camera 3	14,20 mq

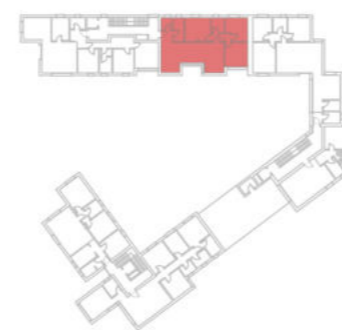
terrazze	22,20 mq
garage	31,65 mq
cantina	16,20 mq



APPARTAMENTO 15\_ piano secondo

1 Ingresso	3,06 mq
2 Lavanderia	3,24 mq
3 Bagno 1	5,81 mq
4 Zona giorno	38,20 mq
5 Dis.	3,60 mq
6 Camera 1	14,00 mq
7 Bagno 2	4,54 mq
8 Camera 2	11,00 mq
9 Camera 3	12,90 mq

terrazza	22,20mq
garage	24,50 mq
cantina	12,50 mq
stallo esterno	12,5 mq



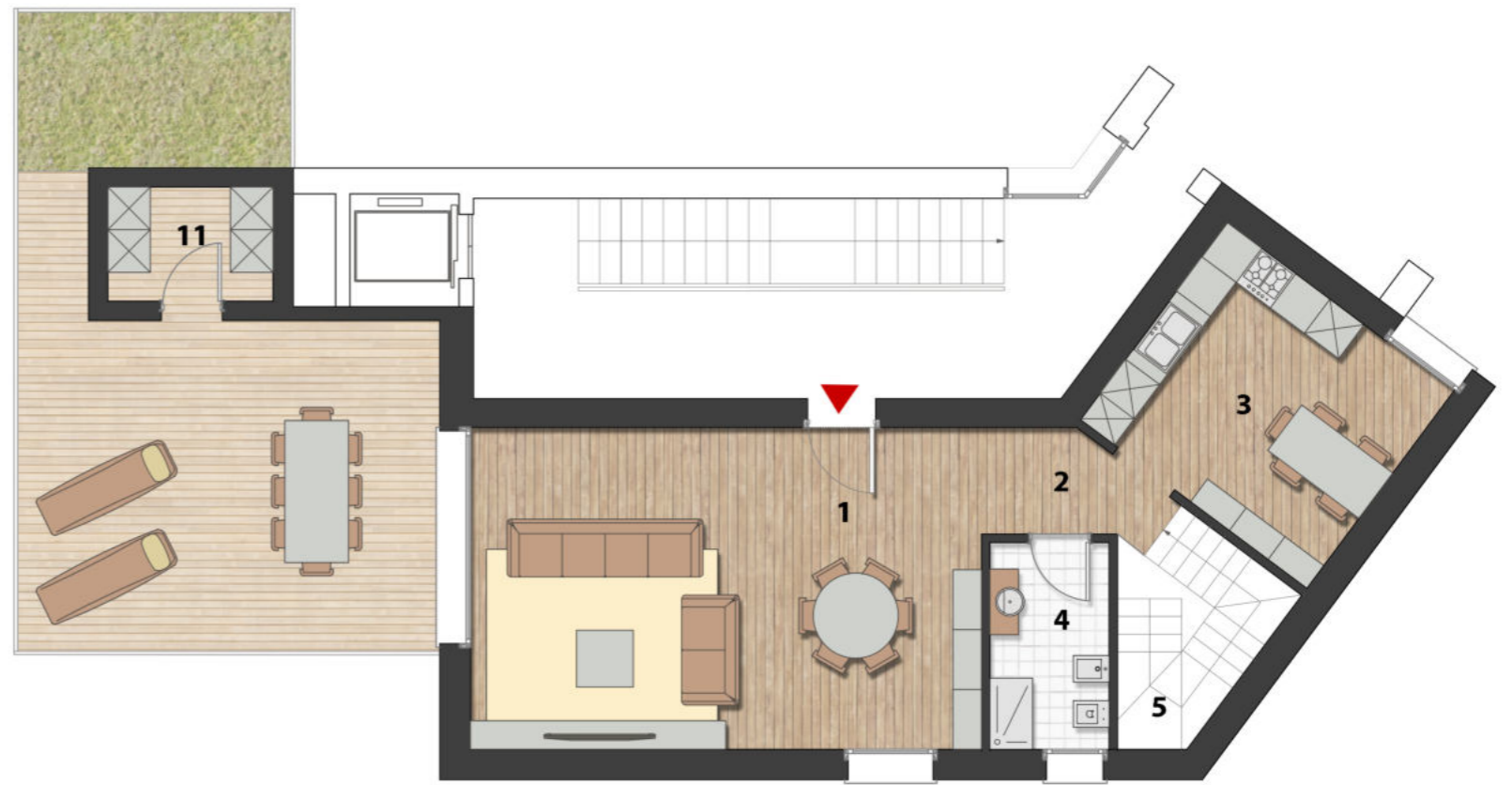
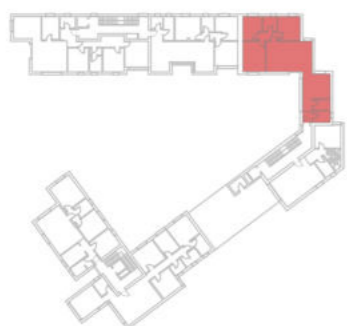




APPARTAMENTO 16\_ piano secondo

1 Ingresso	5,24 mq
2 Bagno 1	4,61 mq
3 Rip.	4,10 mq
4 Cucina	15,26 mq
5 Soggiorno - pranzo	31,61 mq
6 Dis.	3,48 mq
7 Camera 1	15,74 mq
8 Camera 2	9,75 mq
9 Bagno 2	4,71 mq
10 Camera 3	12,20 mq

terrazze	18,00 mq
garage	27,20 mq
cantina	7,90 mq



APPARTAMENTO 9\_ piano secondo e primo

1 Soggiorno - pranzo	32,64 mq
2 Dis.	3,82 mq
3 Cucina	13,80mq
4 bagno 1	4,90 mq
5 Scale	6,00 mq
6 Dis.	8,31 mq
7 Camera 1	11,81mq
8 Camera 2	14,57 mq
9 Camera 3	13,80 mq
10 Bagno 2	4,90 mq
11 Rip.	4,14 mq

terrazza	39,40 mq
garage	28,10 mq
cantina	7,90 mq







APPARTAMENTO 17\_ piano secondo



1 Zona giorno	29,40 mq
2 Dis.	1,88 mq
3 Bagno 1	4,47 mq
4 Cucina	14,70 mq
5 Dis.	7,58 mq
6 Camera 1	11,70 mq
7 Camera 2	12,56 mq
8 Camera 3	8,83 mq
9 Camera 4	1,41 mq
10 Bagno 2	5,27 mq
11 Bagno 3	4,60 mq
12 Lavanderia	3,54 mq

terrazze	33,00 mq
garage	27,54 mq
cantina	7,10 mq



APPARTAMENTO 18\_ piano secondo



1 Ingresso	4,52mq
2 Antibagno + Bagno 1	1,88+3,27 mq
3 Cucina	7,52 mq
4 Soggiorno - pranzo	27,50 mq
5 Dis.	2,27 mq
6 Bagno 2	4,75 mq
7 Camera 1	15,90 mq
8 Camera 2	12,90 mq
9 Camera 3	11,20 mq

terrazze	15,00 mq
garage	28,00 mq
cantina	7,12 mq



## CORTE DEI TIGLI

	mq appartamento compresi i muri	mq netti giardino	mq netti lastricato	mq netti terrazze	mq netti cantina	mq netti garage	mq netti stallo esterno	TOTALE SUPERFICIE COMMERCIALE
	100%	10%	30%	30%	50%	50%	25%	
P.T. Appartamento 1	115,1	24,6	13,2		7,8	15,25		175,95
P.T. Appartamento 2	104,5	10,7	8,61		3,95	7,85		135,61
P.T. Appartamento 3	99	9,2	7,2		3,56	11,34		130,30
P.T. Appartamento 4	81,4	19	7,8		3,56	9,25		121,01
P.T. Appartamento 5	113,2	12	11,7		3,56	13,60		154,06
P.1 Appartamento 6	131,9			7,05	5,25	9,88	3,13	157,20
P.1 Appartamento 7	117,1			6,57	4,9	9,50	3,13	141,20
P.1 Appartamento 8	134,3			9	3,95	10,80		158,05
P.1/2 Appartamento 9	155,4			11,82	39,5	14,05		220,77
P.1 Appartamento 10	100,5			3,48	3,92	9,25		117,15
P.1 Appartamento 11	96,36			4,71	4,29	9,25		114,61
P.1 Appartamento 12	81,4			4,14	4,29	9,10		98,93
P.1 Appartamento 13	113,7			2,82	3,725	13,34		133,58
P.2 Appartamento 14	135			6,66	8,1	15,83		165,59
P.2 Appartamento 15	117			6,66	6,25	7,25	3,13	140,29
P.2 Appartamento 16	134,1			5,4	3,95	13,60		157,05
P.2 Appartamento 17	149,2			9,9	3,55	13,77		176,42
P.2 Appartamento 18	112,2			4,5	3,56	14,00		134,26



RENDER\_vista da via Francesco Dormisch







RENDER\_vista da via Francesco Dormisch



RENDER\_vista da via Francesco Dormisch







RENDER\_vista da via Prè Checo Placerean







1 - PISCINA

3 - OSPEDALE

5 - UNIVERSITA'

7 - PALESTRA

9 - CENTRO COMMERCIALE

PISTA CICLABILE

2 - CENTRO CITA'

4 - CENTRO STUDI

6 - STADIO

8 - PARCO DEL CORMOR

10 - INGRESSO TANGENZIALE







**RODARO COSTRUZIONI S.R.L.**  
via Leale n. 38/a  
33010 Avasinis di Trasaghis (UD)

progetto architettonico e direzione lavori  
**ARCHITETTO PAOLO BON**  
via IV Novembre 32  
33035 Martignacco (UD)

progetto strutturale  
**RIZZANI e CONTI ASSOCIATI**  
via Marco Volpe 2-4  
33100 Udine (UD)

progetto acustico  
**GEOMETRA LUIGI AGOSTO**  
via della Prefettura 17  
33100 Udine (UD)